

6. Allgemeine Hinweise und Sicherheitshinweise

- Infrarot-Strahlungsplatten COMFORT sind ausschließlich zum Gebrauch als Heizelement im Innenbereich geeignet. Jede nicht bestimmungsgemäße Verwendung kann zur erheblichen Gefahr für Personen, Tiere und Umwelt führen.
- Infrarot-Strahlungsplatten COMFORT sind nicht dafür geeignet, durch Personen mit eingeschränkten physischen, sensorischen oder geistigen Fähigkeiten, oder mangels Erfahrung und/oder mangels Wissen benutzt zu werden, es sei denn, sie werden durch eine für Ihre Sicherheit zuständige Person beaufsichtigt, oder sie erhalten von ihr Anweisungen zur Benutzung des Gerätes.
- Alle Heizelemente sind von Kindern fernzuhalten. Kinder sollten beaufsichtigt werden, um sicherzustellen, dass sie mit den Geräten nicht spielen.
- Jede COMFORT-Heizplatte besitzt integrierte Sicherheitsschalter, die das Gerät bei Überhitzung durch unsachgemäßen Gebrauch abschalten, und nach Abkühlung wieder in Betrieb setzen.
- Infrarot-Strahlungsplatten NICHT ABDECKEN - dies führt zur Überhitzung! - BRANDGEFAHR!
- Benutzen Sie das Heizelement niemals, wenn die Zuleitung oder der Stecker beschädigt ist. Beschädigte Anschlusskabel oder Stecker müssen vom Hersteller oder einem Servicetechniker ersetzt werden.
- Vor der Reinigung ist das Heizelement immer vom Netz zu trennen!
- Infrarot-Strahlungsplatten COMFORT niemals in Wasser tauchen!
- bei Erstinbetriebnahme kann es notwendig sein, die Heizelemente über einen längeren Zeitraum dauerhaft zu betreiben, da die notwendige Erwärmung von Wänden, Böden, Decken und Gegenständen erst erfolgen muss. Die Betriebstemperatur des Heizelementes wird nach wenigen Minuten erreicht.
- Bedingt durch die starke Dämmung der Elemente nach hinten, und durch die daraus resultierende, unterschiedliche Erwärmung, kann es im Betrieb zu einer Wölbung der Frontplatte kommen, die nach Abkühlung wieder verschwindet. Das ist normal, und stellt keinen Beanstandungsgrund dar.

7. Garantie

Auf dieses Produkt wird eine Garantie von 60 Monaten ab dem Kaufdatum gewährt. Im übrigen gelten die gesetzlichen Gewährleistungsfristen. Die von uns gewährte Garantie beschränkt sich auf konstruktions- und/oder materialbedingte Mängel. Ausgenommen von der Gewährleistung bzw. Garantie sind Schäden, die auf natürlichen Verschleiß und auf mangelnde oder falsche Pflege zurückzuführen sind. Ausgeschlossen ist eine Haftung auch bei Schäden durch unsachgemäße Behandlung oder Gebrauch, bei Nichtbeachtung der Gebrauchshinweise, bei eigenmächtig vorgenommenen Änderungen am Produkt oder bei unsachgemäßer Rücksendung. Sollten Mängel auftreten, kann der Käufer während der Garantiezeit zunächst kostenlose Nachbesserung verlangen. Eine Nachbesserung bzw. Reparatur hat den Zweck, die volle Funktionstüchtigkeit der Ware herzustellen, der Kunde hat keinen Anspruch auf die Wiederherstellung eines neuwertigen Zustandes. Kleinere, optische Mängel sind in Kauf zu nehmen. Ist eine Nachbesserung nicht möglich, können wir eine Minderung des Kaufpreises vorschlagen oder die Ware in eine ungefähr gleichwertige / gleichalte umtauschen. Sofern der beanstandete Mangel den Gebrauch der Ware nicht erheblich beeinträchtigt erfolgt die Mängelbeseitigung oder Ersatzlieferung innerhalb von höchstens 2 Monaten. Bei erheblichen Mängeln schaffen wir kurzfristig Abhilfe oder stellen einen gebrauchsfähigen Ersatz leihweise zur Verfügung. Weitergehende Ansprüche des Bestellers sind ausgeschlossen. Wir haften nicht für Schäden, die nicht am Liefergegenstand selbst entstanden sind; insbesondere nicht für entgangenen Gewinn oder sonstige Vermögensschäden des Bestellers. Wird Garantieleistung in Anspruch genommen, so hat der Käufer den Artikel zum Verkäufer zu bringen und abzuholen bzw. die Hin- und Rücktransportkosten für den Gegenstand zu tragen und eine einwandfreie Verpackung zu gewährleisten. Unvereinbare, unfreie Sendungen werden nicht angenommen.

Produkttyp: _____ Datum: _____ Stempel, Unterschrift: _____

Produktionsnummer (siehe Plattenrückseite) -----

Produziert im Auftrag der Firma



Christoph-Krauthaim-Straße 114 - 120

D-95100 Selb

Tel.: +49 / (0)9287 / 500177 • Fax: +49 / (0)9287 / 500179

Mail: Info@FenixDeutschland.de

Web: www.FenixDeutschland.de



Fenix Trading s.r.o.

Slezká 2 • 790 01 Jeseník

Tel.: +420 584 495 304 • Fax: +420 584 495 303

Mail: fenix@fenixgroup.cz • Web: www.fenixgroup.cz

INSTALLATIONS- UND BEDIENUNGSANLEITUNG

Infrarot-Strahlungsplatten COMFORT Typ M (mineralbeschichtet) und P (pulverbeschichtet)

140, 300, 400, 450, 600, 700, 850 Watt



Bei den Infrarot-Strahlungsplatten COMFORT handelt es sich um elektrische Direktheizungen, die nach dem Prinzip der Infrarotstrahlung arbeiten. Sie haben einen sehr niedrigen Energiebedarf und erzeugen ein angenehmes und behagliches Raumklima.

1. Anwendung

- Beheizung von Wohn- und Geschäftsräumen, Kirchenbänken, Bürotischen, Verkaufsböden etc.
- Die Platten können auf brennbare Materialien montiert werden.

2. Anschluss

- Spannung: 230V/50Hz.
- Schutzklasse: I.
- Schutzart: IP 44

3. Montage

- Die Platten können sowohl horizontal als auch vertikal (Wand oder Decke) montiert werden, bei horizontaler Anbringung sind die Platten mittels des Montagerahmens, bei Bedarf auch an Ketten oder Seilen, aufzuhängen.
- Der Mindestabstand der Front- und Seitenwände der Platte von entflammaren Gegenständen beträgt 10 cm.

Vorgehensweise - Wandmontage:

- Die Montagepunkte gemäß der Tabelle anzeichnen und bohren, Dübel einstecken und Schrauben eindrehen, bis die Schrauben noch 5 mm Restabstand haben.
- Die Platte immer nur mittels der zwei oberen Montagekreuze befestigen, die unteren dienen der umgekehrten Aufhängung der Platte.
- Bei Festanschluss das Anschlusskabel installieren. (Farbkennzeichnung der Adern beachten!)
- Die Platte an den oberen beiden Montagekreuzen aufhängen.

Vorgehensweise - Deckenmontage:

- Den Montagerahmen an die zur Anbringung der Platte festgelegte Stelle anlegen, die Öffnungen gemäß den Öffnungen auf dem Rahmen mit einem Stift anzeichnen.
- Öffnungen bohren, Dübel einstecken und den Montagerahmen mittels Schrauben befestigen.
- Bei Festanschluss das Anschlusskabel installieren. (Farbkennzeichnung der Adern beachten!)
- Die Platte in den Montagerahmen einstecken.

4. Wichtige Hinweise

- Die Umgebungstemperatur (Lufttemperatur), in der die Strahlplatte angebracht ist, darf 40 °C nicht überschreiten!
- Die Speisungszuleitung muss mit einer Netzabtrennung (Sicherheit) versehen sein, bei der der Abstand der geöffneten Kontakte mindestens 3,5 mm bei allen Polen beträgt. Es ist immer ein Fehlerstromschutzschalter mit Ansprechstrom von $I_{\Delta N} = 30 \text{ mA}$ zu verwenden.
- Die Typenbezeichnung des Produkts bezeichnet die zugeführte Leistung (COMFORT 450 = 450 W).
- Es wird empfohlen, bei der Montage der Platte Handschuhe zu tragen, um die Strahl-Frontwand der Platte nicht zu beschmutzen.
- Die Platte kann mit einer leichten Reinigungsmittel-Lösung und einer Bürste oder einem Microfasertuch gereinigt werden.

Eine Festinstallation darf nur vom Elektroinstallateur durchgeführt werden! Durch eine unsachgemäße Installation gefährden Sie Ihr eigenes Leben und das Leben der Nutzer der elektrischen Anlage. Mit einer unsachgemäßen Installation riskieren Sie schwere Sachschäden, z.B. durch Brand. Es droht Ihnen die persönliche Haftung bei Personen- und Sachschäden! Wenden Sie sich an einen Elektroinstallateur!

Gemäß **EU-Ökodesign Richtlinie 2009/125/EG** - konkretisiert für den Produktbereich der Einzelraumheizgeräten in der **Verordnung 2015/1188**- ist ein Betrieb dieser Infrarot Heizung als ortsfeste Einzelraumheizung nur dann zulässig, wenn bestimmte **Anforderungen an die Steuerung/Regelung** wie Wochentagsregelung und Fenster-offen-Erkennung oder bspw. adaptive Regelung des Heizbeginns erfüllt sind. Detaillierte Informationen dazu finden Sie z.B. im Internet unter:

- <https://www.umweltbundesamt.de/themen/wirtschaft-konsum/produkte/oekodesign/oekodesign-richtlinie>
- <http://eur-lex.europa.eu/legal-content/DE/ALL/?uri=CELEX%3A32015R1188>

Zur **Erfüllung oben genannter Anforderungen** und für einen komfortablen Betrieb dieser Infrarot-Heizung **wählen Sie eine der entsprechenden Steuerungskomponenten, die durch FENIX Deutschland GmbH angeboten werden**, oder verwenden Sie ein bei sich vorhandenes **System, welches diesen Kriterien entspricht**.

Erforderliche Angaben zu elektrischen Infrartheizungen:

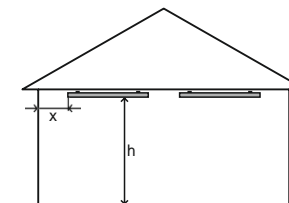
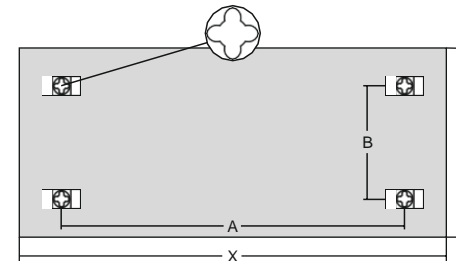
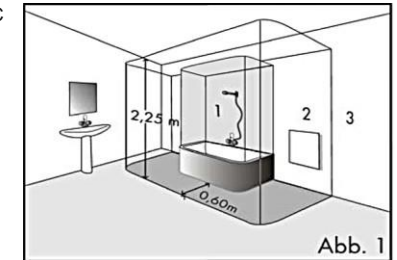
Typ	COMFORT 140	COMFORT 300	COMFORT 400	COMFORT 450	COMFORT 600	COMFORT 700	COMFORT 850
Nennwärmeleistung (P _{nom} , Watt)	140	300	400	450	600	700	850
Art der Wärmeleistung/Raumtemperaturkontrolle (bitte eine Möglichkeit auswählen), gültig für alle Typen							
einstufige Wärmeleistung, keine Raumtemperaturkontrolle							JA
zwei oder mehr manuell einstellbare Stufen, keine Raumtemperaturkontrolle							NEIN
Raumtemperaturkontrolle mit mechanischem Thermostat							NEIN
mit elektronischer Raumtemperaturkontrolle							NEIN
elektronische Raumtemperaturkontrolle und Tageszeitregelung							NEIN
elektronische Raumtemperaturkontrolle und Wochentagsregelung							NEIN
Sonstige Regelungsoptionen (Mehrfachnennung möglich), gültig für alle Typen							
Raumtemperaturkontrolle mit Präsenzerkennung							NEIN
Raumtemperaturkontrolle mit Erkennung offener Fenster							NEIN
mit Fernbedienungsoption							NEIN
mit adaptiver Regelung des Heizbeginns							NEIN
mit Betriebszeitbegrenzung							NEIN
mit Schwarzkugelsensor							NEIN

Die aufgeführten Angaben beziehen sich allein auf das Heizelement.

5. Maße und Montage

Der Anschluss der Heizung muss in Feuchträumen (Bad, Dusche, WC etc.) den allgemeinen Sicherheitsanforderungen und technischen Normen gemäß VDE 0100 / T701 entsprechen. Festinstallation gemäß Abbildung 1 im Bereich 2 möglich, Montage mit Stecker nur ab Bereich 3 zulässig.

Der angebrachte Schukostecker hat eine niedrigere Schutzklasse als die Heizung, eine Entfernung des Steckers hat keinen Einfluss auf die Garantie.



Mindestabstände*

* Installationshöhe und gegenseitiger Abstand der Platten sind empfohlene Mindestmaße, sonstige Abstände sind mit dem Hersteller zu besprechen.

Typ	A (mm)	B (mm)	X (mm)	Y (mm)
COMFORT 140	305	190	520	320
COMFORT 300	340	360	592	592
COMFORT 400	1345	190	1500	320
COMFORT 450	640	360	892	592
COMFORT 600	940	360	1192	592
COMFORT 700	940	360	1192	592
COMFORT 850	640	360	1500	592

Bohrmaße Montagerahmen:

Typ	A (mm)	B (mm)
COMFORT 140	305	115
COMFORT 300	340	280
COMFORT 400	1345	115
COMFORT 450	640	280
COMFORT 600	940	280
COMFORT 700	940	280
COMFORT 850	640	280

Typ	h (m)	x (m)
COMFORT 140	2,5	0,6
COMFORT 300	2,5	0,6
COMFORT 400	2,5	0,6
COMFORT 450	2,5	0,6
COMFORT 600	2,5	0,6
COMFORT 700	2,7	1,2
COMFORT 850	3,0	1,2

Bei Wandmontage muss der Abstand der Unterkante des Verbrauchsgertes zum Fußboden mind. 50 mm betragen, 150 mm sind zu empfehlen. Der seitliche und obere Abstand zu Möbeln etc. muss mind. 100 mm betragen!